

TABULKA MÍSTNOSTÍ 1.NP:

Č.M.	NÁZEV MÍSTNOSTÍ	m ²	PODLAHA	POZNÁMKA
101	Chodba	19,88	Keramická dlažba
102	Účebna	49,31	OSB desky, Lino
103	Účebna	26,66	OSB desky, Lino
104	Šatna	5,46	Keramická dlažba
105	Umývána	5,18	Keramická dlažba	Keramický obklad stěn do výšky 2,0m
106	Kabinka WC dívky	1,30	Keramická dlažba	Keramický obklad stěn do výšky 2,0m
107	Kabinka WC	1,14	Keramická dlažba	Keramický obklad stěn do výšky 2,0m
108	Kabinka WC	1,05	Keramická dlažba	Keramický obklad stěn do výšky 2,0m
109	Kabinka WC	1,05	Keramická dlažba	Keramický obklad stěn do výšky 2,0m
110	WC personál	3,12	Keramická dlažba	Keramický obklad stěn do výšky 2,0m
111	Schodišťový prostor	12,10	Keramická dlažba
Užitná plocha		127,19		

Legenda zařízeních předmětů

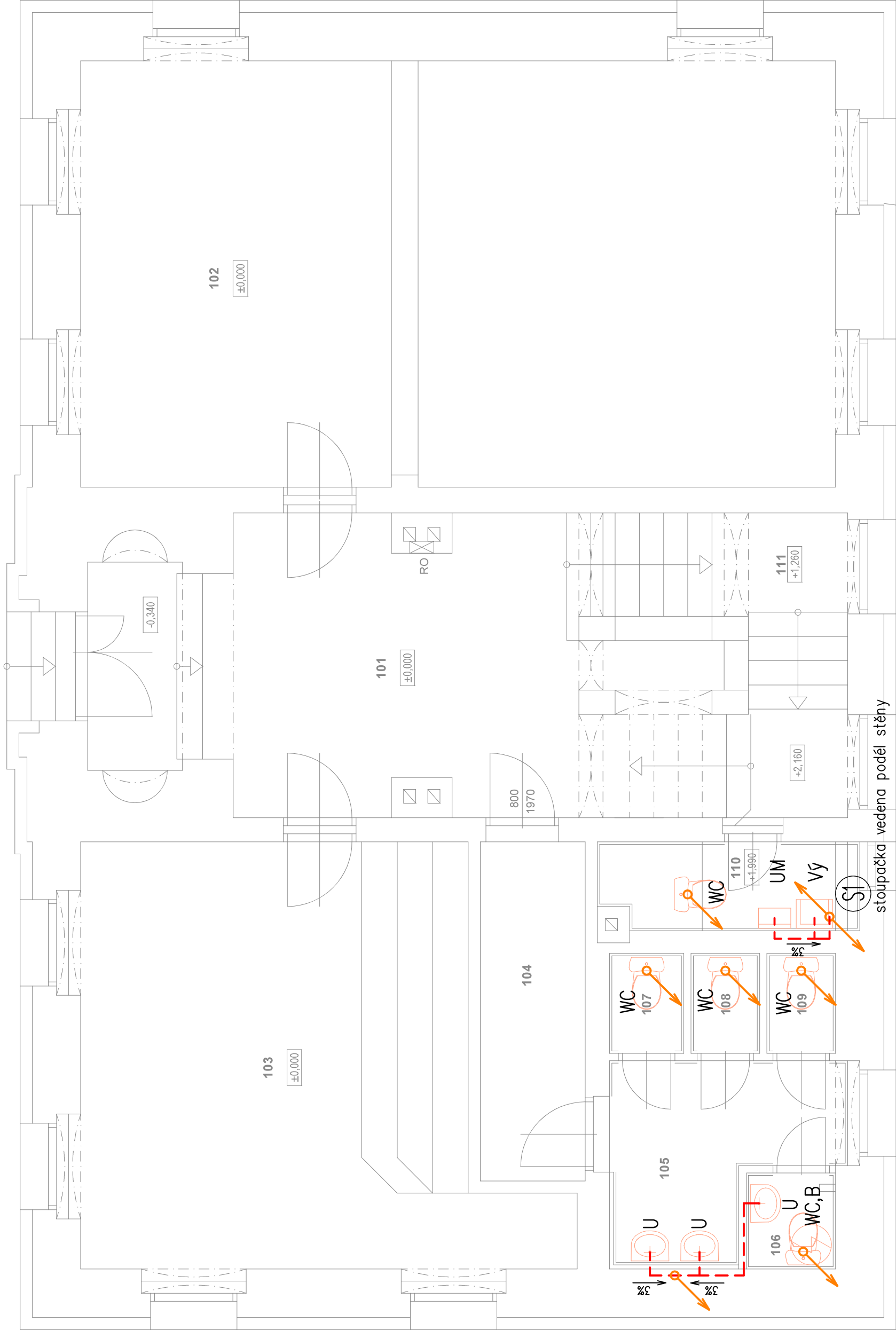
- U Umyvadlo keramické
- UM Umývatko
- WC kombi klozet se spodním napojením
- Vý Výlevka keramická nástěnná
- B Bidetové prkénko

Legenda potrubí

- splašková kanalizace – odpadní, větrací, připojovací potrubí
- POLYPROPYLEN HT
- splašková kanalizace – svislé odpadní, větrací, připojovací potrubí – POLYPROPYLEN HT

POZNÁMKY:

- PROJEKT JE ZPRACOVÁN V ROZSAHU PRO STAVEBNÍ POVOLENÍ A PRO VÝBĚR DODAVATELE,
- ZAŘÍZOVACÍ PŘEDMĚTY BUDOU PODROBNĚ SPECIFIKOVÁNY INVESTOREM
- KANALIZAČNÍ POTRUBÍ BUDE VEDENO VE SPÁDU 3‰ OD ZAŘÍZOVACÍHO PŘEDMĚTU KE STOUPAČCE
- VŠECHNY ZAŘÍZOVACÍ PŘEDMĚTY BUDOU OSAZENY SIFONEM S VÝŠKOU HLADINY MIN. 5cm
- PŘECHOD ZE STOUPAČKY NA LEŽATÉ VEDENÍ BUDE POMOCI KOLEN 2x45° PŘÍSLUŠNÉ DIMENZE
- STOUPAČKA KANALIZACE BUDE OPATŘENA ČISTIČEM KUSEM 1m NAD PODLAHOU
- SVODNÉ POTRUBÍ POD PODLAHOU BUDE VEDENO VE SPÁDU MIN.2,0‰ PRO SPLAŠKOVOU KANALIZACI
- ÚLOŽENÍ POTRUBÍ:
- POTRUBÍ VE STĚNÁCH BUDE V DRAŽCE ZDÍVA ZAHOŽENO MALTOU
- POTRUBÍ POD PODLAHOU PŘÍZEMÍ BUDE ULOŽENO DO PÍSKOVÉHO LOŽE, PODSYP 0,1m, ZÁSYP 0,3m, NAD HRANU POTRUBÍ
- OCHRANA KANALIZACE:
- V PŘÍPADĚ, ŽE ZAŘÍZOVACÍ PŘEDMĚTY ČI VPUSTI BUDOU OSAZENY POD HLADINOU ZPĚTNÉHO VZDUCHU (kóta nivelety komunikace) JE NUTNÉ ZDE OSADIT DVOJITOU ZPĚTNOU KLAPEK.
- NA POTRUBÍ KANALIZACE SE NESMÍ ZAVĚŠOVAT JINÉ ROZVODY, KTERÉ NEJSOU SOUČÁSTÍ ODPADNÍHO SYSTÉMU.
- VESKÉRE ČISTIČI KUSY A PODLAHOVÉ VPUSTI MUSÍ BÝT PŘÍSTUPNÉ PO CELOU DOBU UŽÍVÁNÍ STAVBY.



vyracoval Ing. K a r e l Š l e g l T. 603 245 601 E: karel.slegl@gmail.com		zodpovědný projektant Ing. J a n R é v a y Hradecní 49/7 350 02 Cheb C4-KAIT - 0301426		disk. razika		číslo jare	
hlavní projektant ELECTROSUN s.r.o., IČ: 25688553		Město Luby, Náměstí 5.května 164, 351 37 Luby		účet		DSP	
investor		Luby č.p.178 na st.p.č.89, k.ú. Luby I				měřítko 1:50	
místo						formát A2	
akce						datum 09/2022	
část		Rekonstrukce a půdní vestavba objektu Základní umělecké školy města Luby				číslo zakázky	
příloha		D.1.4 TECHNIKA PROSTŘEDÍ STAVEB				příloha č.	
		KANALIZACE - půdorys 1.NP				0 8	

Ing. Jan Révay, autorizovaný inženýr v oboru technika prostředí staveb, specializace: technická zařízení
Kancelář: Náměstí Krále Jiřího z Poděbrad 5, 350 02 Cheb.
Telefon: +420 734 524 454, e-mail: revay@hotmail.cz

Ing. Jan Révay, autorizovaný inženýr v oboru technika prostředí staveb, specializace technika zařízení
kancelář: Náměstí Krále Jiřího z Poděbrad 5, 350 02 Cheb,
mob. +420 734 524 454, e-mail: revay@hotmail.cz